

Nr pozycji klienta:
Data zamówienia:
Numer dokumentu:
Ilość: 1

Liczba: ES 5541515
Numer pozycji: 100
Data: 2017-12-07
Strona: 1 / 9

Amarex NF 65-220/014YLG2-185

Numer wersji: 1

Dane hydrauliczne

| | | | |
|-----------------------------|--|--------------------------------|---|
| Zadana wydajność | 3 l/s | Wydajność | 3 l/s |
| Zadana wysokość podnoszenia | 8,00 m | Wysokość podnoszenia | 8,22 m |
| Medium tłoczone | Scieki komunalne nieoczyszczone Materiały chemiczne i mechanicznie nie agresywne. | Sprawność | 30,6 % |
| Temperatura otoczenia | 20,0 °C | Moc pobierana | 0,85 kW |
| Temperatura | 20,0 °C | Prędkość obrotowa pompy | 1448 rpm |
| Gęstość cieczy | 1030 kg/m³ | Max moc na krzywej | 1,32 kW |
| | | Punkt "0" wysokość podnoszenia | 8,92 m |
| | | Wykonanie | Pompa pojedyncza 1 x 100% |
| Współczynnik | 1,00 mm²/s | Test hydrauliczny | Nie |
| Statyczna wys. podnoszenia | 5,52 m | | Brak, tolerancje wg ISO 9906 klasa 3B; poniżej 10 kW wg § 4.4.2 |

Wykonanie

| | | | |
|--|---|--|---|
| Wykonanie | Budowa blokowa, silnik zasilany Pionowy | Uszczelnienie walu | 2 uszczelnienia mechaniczne w układzie tandem, z komorą olejową |
| Typ ustawienia | DN 65 | Producent | KSB |
| Średnica nominalna króćca po stronie ssacej | nie obrabiane | Type | FG |
| Cisnienie nominalne króćca po stronie tłocznej | osiowy | Kod materiałowy | SIC/SIC/NBR |
| Ustawienie króćca ssacego | DIN2501/ISO7005 | Rodzaj wirnika | Wirnik o swobodnym przepływie (F) |
| Kolnierz ssawny nawiercony wg normy | DN 65 | Średnica wirnika | 185,0 mm |
| Średnica nominalna króćca tłocznego | PN 16 | Wielkość wolnego przelotu | 65,0 mm |
| Nominalne ciśnienie tłoczenia | promieniowy | Kierunek obrotów patrzac od strony naedu | Zgodnie z ruchem zegara |
| Ustawienie króćca tłocznego | DIN2501/ISO7005 | Ochrona Ex | ATEX II 2 G Ex dc IIB T4 |
| Kolnierz tłoczny nawiercony wg normy | | Kolor | Niebieski ultramaryna (RAT 5002) niebieski KSB |

Naped, osprzet

| | | | |
|---------------------------------------|----------------------|---------------------------|--------------------------------|
| Typ napedu | Silnik elektryczny | Czujnik temperatury | Wylacznik bimetalowy 2x |
| Producent | KSB | Uzwojenie silnika | 400 V |
| Rodzaj budowy | Silniki zasilane KSB | Liczba biegunów silnika | 4 |
| Częstotliwość | 50 Hz | Sposób rozruchu | Wlaczanie bezposrednie |
| Napięcie zmierzone | 400 V | Sposób zalaczania | Gwiazda |
| Moc mierzona P2 | 1,30 kW | Sposób chłodzenia silnika | Chłodzenie powierzchniowe |
| Dostępna rezerwa | 53,24 % | Wersja silnika | Y |
| Prąd mierzony | 3,6 A | Wykonanie kabla | Waz elastyczny |
| Stosunek prądów rozruchowych IA/IN | 4,8 | Wprowadzenie kabla | Uszczelnione na całej dlugosci |
| Klasa izolacji | F do IEC 34-1 | Kabel zasilajacy | H07RN-F 7G1.5 |
| Rodzaj ochrony | Exd II B | Liczba kabli zasilajacych | 1 |
| Ochrona silnika | IP68 | Czujnik wilgoci w silniku | bez |
| Cosinus fi przy obciazeniu 4/4 | 0,78 | Lozyska silnika | Lozyska walcowe |
| Sprawność silnika przy obciazeniu 4/4 | 66,4 % | Długość kabli | 10,00 m |
| Klasy temperatury agregatu | T4 | | |

Nr pozycji klienta:
Data zamówienia:
Numer dokumentu:
Ilość: 1

Liczba: ES 5541515
Numer pozycji: 100
Data: 2017-12-07
Strona: 2 / 9

Amarex NF 65-220/014YLG2-185

Numer wersji: 1

Materialy G2

| | | | |
|-----------------------|--|---|------------------------|
| Korpus pompy (101) | Zeliwo EN-GJL-250 | O-Ring (412) | kauczuk nitylowy (NBR) |
| Korpus pośredni (113) | Zeliwo EN-GJL-250 | Kabel silnika (824) | Kauczuk chloroprenowy |
| Wal (210) | Stal chromowa 1.4021 + QT800 | Sruba cylindryczna z wpustem 6 katnym (914) | CrNiMo-stal A2 |
| Wirnik (230) | Wysokochromowe zeliwo EN-GJN-HB555(CR14) | | |

Tabliczka znamionowa

| | | | |
|-----------------------------|----------------|--------------------------------|---|
| Język tabliczki znamionowej | miedzynarodowy | Duplikat tabliczki znamionowej | z |
|-----------------------------|----------------|--------------------------------|---|

Części instalacyjne

| | | | |
|-----------------------------------|--|------------------------------------|--------------------|
| Typ ustawienia | stacjonarne z przewodnicą dwururową | Lancuch/lina do podnoszenia | |
| Zakres dostawy | Pompa z częściami do zabudowy | Type | Lancuch |
| | Rura przewodnicy nie wchodzi w zakres dostawy KSB. | Material | CrNiMo-Stal 1.4404 |
| Głębokość zabudowy | 4,50 m | Długość | 5,00 m |
| Koncepcja materiałowa | G | Maksymalne obciążenie | 200 kg |
| Nr ident. dla zestawu montażowego | 39023006 | Nr ident. | 39024058 |

Kolano ze stopa podstawy

| | |
|---------------------------------|---------------------------|
| Wielkość | DN 65 |
| Wykonanie kolnierza | EN |
| DN dla kolana ze stopa podstawy | DN 65 owiercone według EN |
| Materiał | Zeliwo EN-GJL-250 |
| Umocowanie szyny fundamentowe | Kotwy wklejane. bez |

Uchwyt sprzęgający.

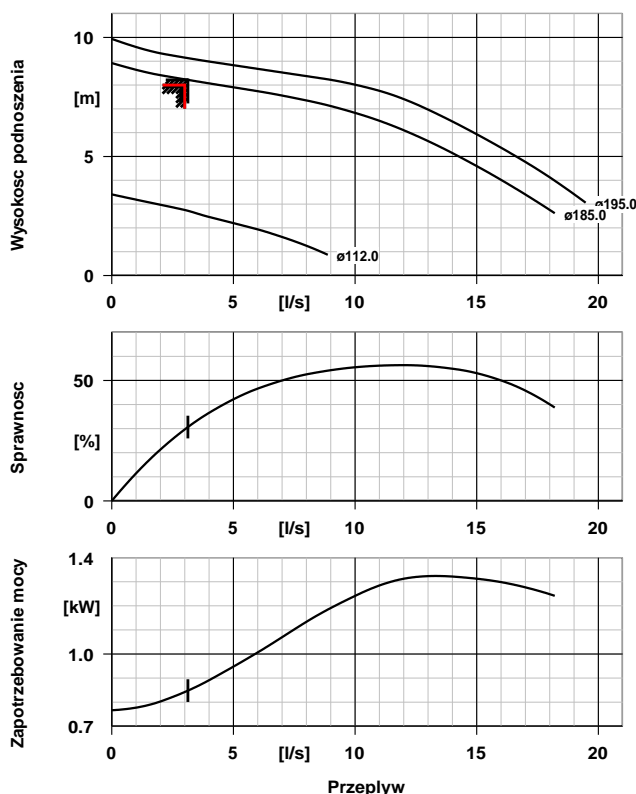
| | |
|-----------|--------|
| Wykonanie | prosty |
| Wielkość | DN 65 |
| Nr ident. | |

Nr pozycji klienta:
Data zamówienia:
Numer dokumentu:
Ilość: 1

Liczba: ES 5541515
Numer pozycji: 100
Data: 2017-12-07
Strona: 3 / 9

Amarex NF 65-220/014YLG2-185

Numer wersji: 1



Wykonanie

| | |
|---|--|
| Wykonanie | Budowa blokowa, silnik zatapialny |
| Typ ustawienia | Pionowy |
| Srednica nominalna krócca po stronie ssacej | DN 65 |
| Kolnierz ssawny nawiercony wg normy | DIN2501/ISO7005 |
| Srednica nominalna krócca tłocznego | DN 65 |
| Nominalne cisnienie tłoczenia | PN 16 |
| Kolnierz tłoczny nawiercony wg normy | DIN2501/ISO7005 |
| Uszczelnienie walu | 2 uszczelnienia mechaniczne w układzie tandem, z komora olejowa FG |
| Type | SIC/SIC/NBR |
| Kod materiałowy | Wirnik o swobodnym przepływie (F) |
| Rodzaj wirnika | 185,0 mm |
| Srednica wirnika | 65,0 mm |
| Wielkosc wolnego przelotu | Zgodnie z ruchem zegara |
| Kierunek obrotów patrzac od strony naedu | |

Materialy G2

Korpus pompy (101)
Korpus posredni (113)
Wal (210)

Wirnik (230)

Zeliwo EN-GJL-250
Zeliwo EN-GJL-250
Stal chromowa 1.4021 + QT800
Wysokochromowe zeliwo EN-GJN-HB555(CR14)

Dane hydrauliczne

Medium tłoczone

Scieki komunalne nieoczyszczone
Materiały chemiczne i mechanicznie nie agresywne.

Temperetura otoczenia 20,0 °C
Temperatura 20,0 °C
Wydajnosć 3 l/s
Wysokosc podnoszenia 8,22 m
Sprawnosc 30,6 %
Moc pobierana 0,85 kW
Predkosc obrotowa pompy 1448 rpm
Cisnienie robocze 0,90 bar.r
Statyczna wys. podnoszenia 5,52 m
Wykonanie

Pompa pojedyncza 1 x 100%

Naped, osprzet

Typ napedu
Czestotliwosc
Napiecie zmierzone
Moc mierzona P2
Dostepna rezerwa
Prad mierzony
Stosunek pradów rozruchowych IA/IN
Klasa izolacji
Rodzaj ochrony
Ochrona silnika
Klasy temperatury agregatu
Czujnik temperatury
Uzwojenie silnika
Sposób rozruchu
Wykonanie kabla
Lozyska silnika
Dlugosc kabli

Silnik elektryczny
50 Hz
400 V
1,30 kW
53,24 %
3,6 A
4,8
F do IEC 34-1
Exd II B
IP68
T4
Wylacznik bimetalowy 2x 400 V
Wlaczanie bezposrednie
Waz elastyczny
Lozyska walcowe
10,00 m

Czesci instalacyjne

Typ ustawienia
Zakres dostawy
Glebokosc zabudowy
Koncepcja materialowa
Nr ident. dla zestawu montazowego

stacjonarne z prowadnica dwururowa
Pompa z czesciami do zabudowy
4,50 m
G
39023006

Nr pozycji klienta:
Data zamówienia:
Numer dokumentu:
Ilość: 1

Liczba: ES 5541515
Numer pozycji: 100
Data: 2017-12-07
Strona: 4 / 9

Amarex NF 65-220/014YLG2-185

Numer wersji: 1

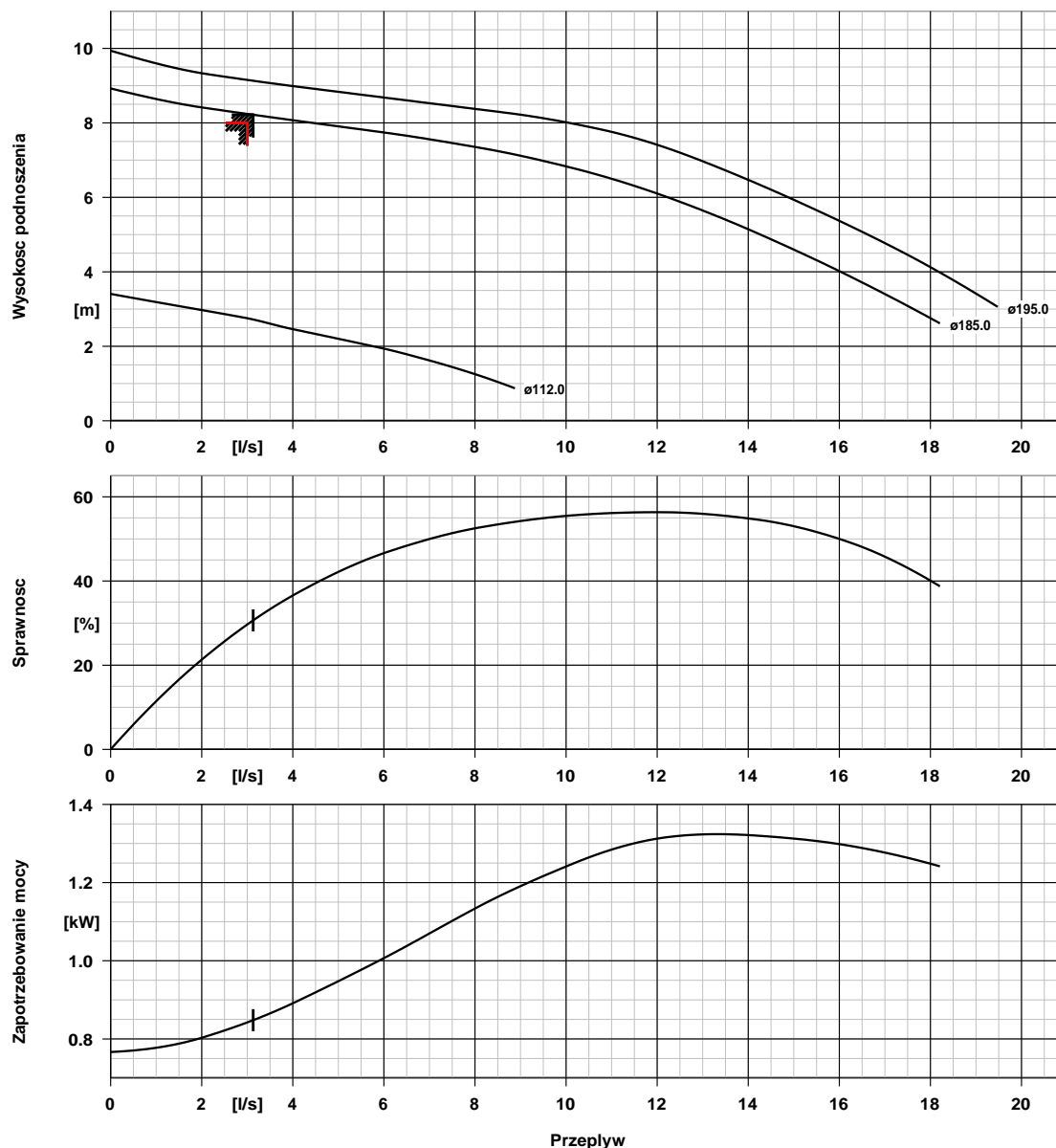
| | | |
|--|------------------------------------|---------------------------------------|
| | Kolano ze stopa podstawy | |
| | DN dla kolana ze stopa podstawy | DN 65 owiercone według EN |
| | Wielkość / Materiał | DN 65/Zeliwo EN-GJL-250 |
| | Umocowanie | Kotwy wklejane. |
| | Uchwyt sprzęgający. | prosty |
| | Uchwyt sprzęgający. | |
| | Wielkość | DN 65 |
| | Nr Identyfikacji. | |
| | Lancuch/lina do podnoszenia | |
| | Materiał | Lancuch |
| | Długość / Maksymalne obciążenie | CrNiMo-Stal 1.4404 5,00 m / 200 kg |
| | Nr Identyfikacji. | 39024058 |

Nr pozycji klienta:
Data zamówienia:
Numer dokumentu:
Ilość: 1

Liczba: ES 5541515
Numer pozycji: 100
Data: 2017-12-07
Strona: 5 / 9

Amarex NF 65-220/014YLG2-185

Numer wersji: 1



Dane krzywej

| | | | |
|-----------------------------|-------------------------|----------------------------|---|
| Obroty | 1448 rpm | Sprawnosc | 30,6 % |
| Gestosc cieczy | 1030 kg/m ³ | Moc pobierana | 0,85 kW |
| Współczynnik lepkości | 1,00 mm ² /s | NPSH wym. 3% | 0,00 m |
| Wydajność | 3 l/s | Numer krzywej | K2563-54-06S |
| Zadana wydajność | 3 l/s | Efektywna srednica wirnika | 185,0 mm |
| Wysokosc podnoszenia | 8,22 m | Normy odbiorowe | Brak, tolerancje wg ISO 9906 klasa 3B; ponizej 10 kW wg § 4.4.2 |
| Zadana wysokosc podnoszenia | 8,00 m | | |

Nr pozycji klienta:
Data zamówienia:
Numer dokumentu:
Ilość: 1

Liczba: ES 5541515
Numer pozycji: 100
Data: 2017-12-07
Strona: 6 / 9

Amarex NF 65-220/014YLG2-185

Numer wersji: 1

Dane silnika

| | | | |
|------------------------|------------------------|---|------------------------|
| Dostawca silnika | KSB | Zmierzona predkosć obrotowa | 1420 rpm |
| Wielkosć silnika | 01L | Stosunek prądów rozruchowych I _A /I _N | 4,8 |
| Forma zabudowy silnika | Silniki zatapialne KSB | Sposób rozruchu | Wlaczanie bezposrednie |
| Materiał silnika | Zeliwo EN-GJL-250 | Kabel zasilajacy | H07RN-F 7G1.5 |
| Klasa sprawnosci | nieklasyfikowane | Liczba kabli zasilajacych | 1 |
| Napiecie zmierzone | 400 V | Min. Ø kabla zasilajacego | 14,0 mm |
| Czestotliwosc | 50 Hz | Maks. Ø kabla zasilajacego | 17,5 mm |
| Moc silnika | 1,30 kW | Standardowy kabel | VDE |
| Prad mierzony | 3,6 A | Czestotliwosc przelanczania | 30,00 1/h |

Dane krzywej

Punkt biegu jalowego nie jest punktem gwarancyjnym w znaczeniu normy IEC 60034

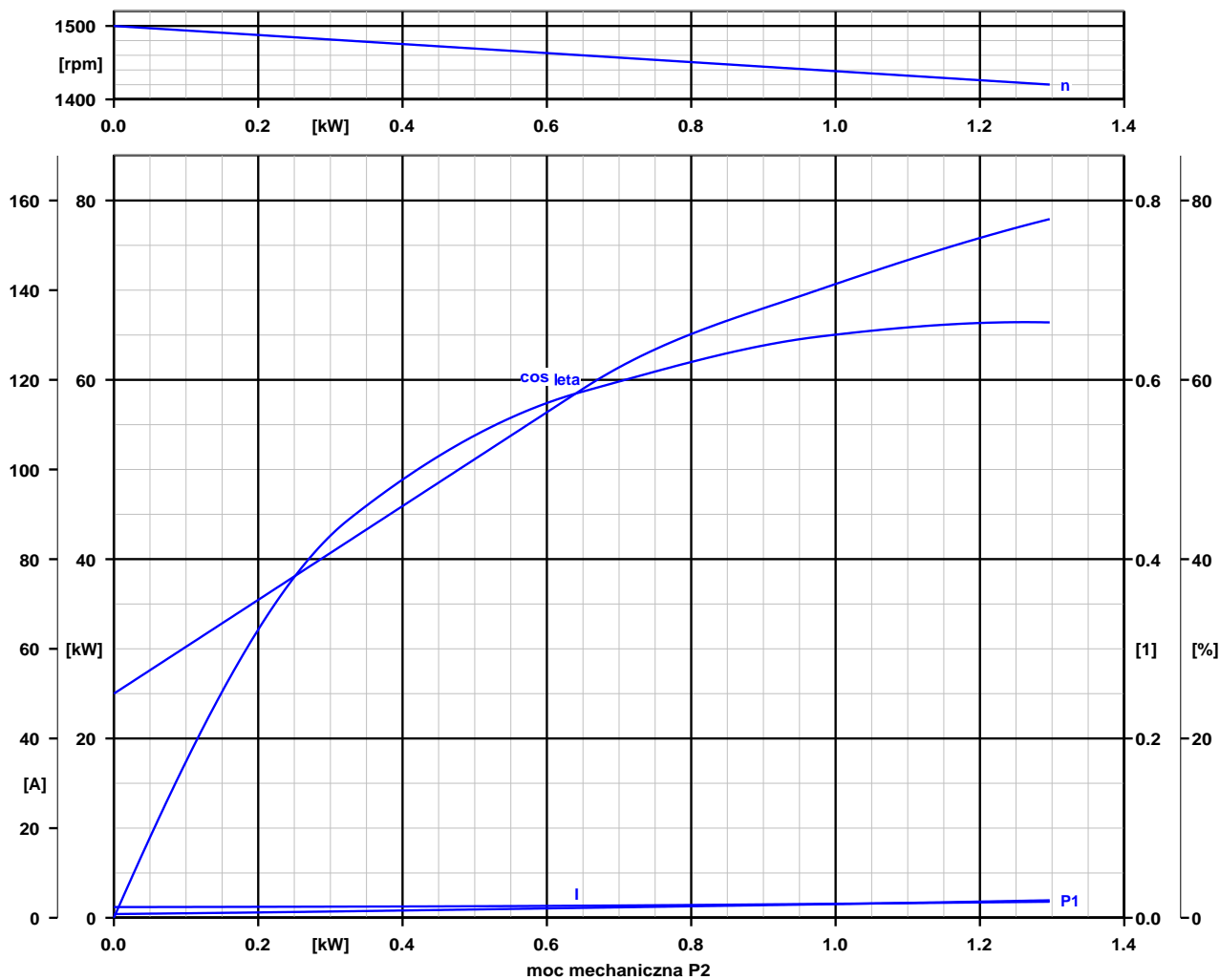
| | | | | | |
|------------|----------|----------|----------|----------|----------|
| Obciazenie | 0,0 % | 25,0 % | 50,0 % | 75,0 % | 100,0 % |
| P2 | 0,00 kW | 0,33 kW | 0,65 kW | 0,97 kW | 1,30 kW |
| n | 1500 rpm | 1480 rpm | 1460 rpm | 1440 rpm | 1420 rpm |
| P1 | 0,42 kW | 0,73 kW | 1,11 kW | 1,50 kW | 1,96 kW |
| I | 2,4 A | 2,5 A | 2,7 A | 3,1 A | 3,6 A |
| Eta | 0,0 % | 44,4 % | 58,7 % | 64,8 % | 66,4 % |
| cos phi | 0,25 | 0,42 | 0,59 | 0,70 | 0,78 |

Nr pozycji klienta:
Data zamówienia:
Numer dokumentu:
Ilość: 1

Liczba: ES 5541515
Numer pozycji: 100
Data: 2017-12-07
Strona: 7 / 9

Amarex NF 65-220/014YLG2-185

Numer wersji: 1



Wymiary agregatu

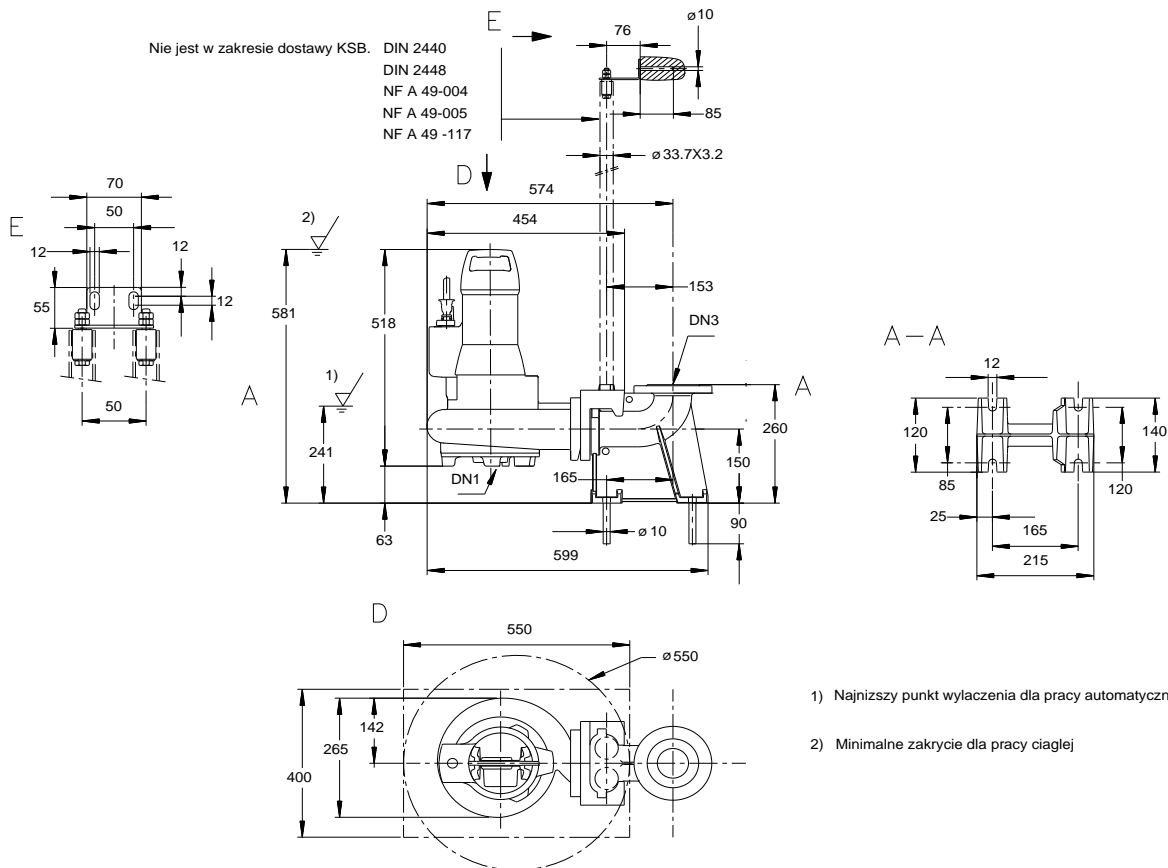


Nr pozycji klienta:
Data zamówienia:
Numer dokumentu:
Ilość: 1

Liczba: ES 5541515
Numer pozycji: 100
Data: 2017-12-07
Strona: 8 / 9

Amarex NF 65-220/014YLG2-185

Numer wersji: 1



Schematy nie są wg skali

Wymiary w mm

Silnik

| | |
|-------------------------|----------|
| Dostawca silnika | KSB |
| Wielkość silnika | 01L |
| Moc silnika | 1,30 kW |
| Liczba biegunów silnika | 4 |
| Obroty | 1420 rpm |
| Ochrona silnika | IP68 |

Przylacza

| | |
|---|-------------------------|
| Nominalna średnica ssawna DN1 | DN 65 / DIN2501/ISO7005 |
| Średnica nominalna DN2 króćca tłocznego | DN 65 / DIN2501/ISO7005 |
| Rozmiar nominalny DN3 | DN 65 / EN |
| Nominalne ciśnienie ssania | nie obrabiane |
| Ciśnienie nominalne strony tłocznej | PN 16 |

Waga netto

| | |
|---|--------------|
| Pompa, silnik, kabel | 49 kg |
| Kolano ze stopa podstawy / uchwyt sprzęgający | 8 kg |
| Całkowite | 57 kg |

Przewody należy podłączać bez napięcia!

Dopuszczalna odchyłka wymiarów dla osi: DIN 747
Wymiary oraz tolerancje wg: ISO 2768-m
Wymiary podłączeń pompy: EN735

**Plan do dodatkowych przyłączy
patrz na rysunek**

Wymiary agregatu



Nr pozycji klienta:
Data zamówienia:
Numer dokumentu:
Ilość: 1

Liczba: ES 5541515
Numer pozycji: 100
Data: 2017-12-07
Strona: 9 / 9

Amarex NF 65-220/014YLG2-185

Numer wersji: 1

Wymiary bez tolerancji - części spawane: ISO 13920-B
Wymiary bez tolerancji - części zeliwne: ISO 8062-CT9